

Cycle du pou de tête (*Pediculus humanus*)

- Insecte hématophage (se nourrit de sang)
- Ne saute pas, ne vole pas
- Se transmet par contact :
  - Direct (tête à tête)
  - Indirect (peigne/brosse, couvre-chefs....)
- Se déplace de 20 à 25 cm par min
- Vit dans les cheveux (propres ou sales)
- Vit 6 à 8 semaines
- La femelle pond 5 à 10 lentes (œufs) par jour
- Les lentes sont accrochées aux cheveux

Besoin de conseils ?

« SOS poux »

<https://sospoux.univ-tours.fr>

BioMédicaments Anti-Parasitaires

(BioMAP)

UMR 1282 ISP

UFR de Pharmacie

31, avenue Monge

37200 Tours

Tél. : 02 47 36 71 68 ou 02 47 36 69 83

Tél. portable : 06 64 84 23 81

Email : [berthine.toubate@univ-tours.fr](mailto:berthine.toubate@univ-tours.fr)

**CE QU'IL FAUT  
SAVOIR SUR LES  
POUX**

« SOS poux »

<https://sospoux.univ-tours.fr>

Tél : 02 47 36 71 68

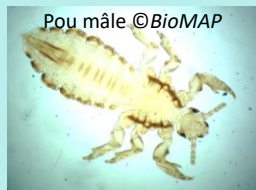
BioMédicaments Anti-Parasitaires

UMR 1282 ISP



## ❖ Ce qu'il faut savoir sur les poux de tête

- Ils ne vivent que sur la tête
- Ils se nourrissent du sang de leur hôte
- Ils ne peuvent vivre plus d'1 jour ou 2 sans se nourrir
- Ils ne survivent pas sur le chien ou le chat
- Ils ne survivent pas à un lavage en machine à 60°C
- Le pou mesure de 1 à 3 mm et vit de 45 à 60 jours
- Les lentes (œufs) pondus hors de la tête ne peuvent pas se développer (température requise : 30-36° C)
- La femelle pond une dizaine d'œufs/jour et jusqu'à 200 à 300 œufs au cours de sa vie
- Les lentes éclosent entre 6 et 9 jours et peuvent devenir adultes à partir du 12<sup>ème</sup> jour après éclosion
- Les larves au stade 1 ont la taille d'une épingle
- Elles subissent 3 mues jusqu'à l'âge adulte (voir le cycle)



## ❖ Comment détecter les poux de tête ?

- Si une personne se gratte anormalement la tête
- Peigner les cheveux au-dessus d'un lavabo pour faire tomber les poux
  - ⇒ ils mesurent 1 à 3 mm, sont mobiles et peuvent s'accrocher à un cheveu ou du fil, contrairement aux pellicules
- Rechercher les lentes collées à la base des cheveux derrière les oreilles et la nuque
  - ⇒ elles sont ovales, translucides (vides) ou blanchâtres à ambrées (pleines)

## ❖ Comment prévenir une infestation ?

- Porter les cheveux très courts ou les attacher
- Éviter les contacts tête contre tête
- Éviter de prêter les bonnets et écharpes, les brosses et peignes, les serviettes (piscine), les casques...
- Éviter tout contact entre les vêtements à l'école
- Contrôler toute la famille au moins une fois par semaine
- Utiliser de préférence une brosse/un peigne par personne ou les passer dans l'eau bouillante entre 2 personnes à peigner (laisser refroidir avant utilisation)

## ❖ Comment s'en débarrasser ?

- Si possible, couper les cheveux très courts
- Procéder à un peignage régulier et minutieux avec un peigne à pou
- Utiliser un produit anti-poux (pédiculicide) :

### - qui tue les poux et les lentes

- ⇒ 1 seule application (à répéter si nécessaire 8 à 10 jours après le 1<sup>er</sup> traitement)

### - qui tue les poux mais pas les lentes

- ⇒ 3 applications à 1 semaine d'intervalle

- Respecter scrupuleusement le mode d'emploi
- Traiter tous les membres de la famille le même jour, l'un après l'autre

## ❖ Quelques conseils pratiques

- Mettre le linge, les vêtements, les peluches... qui ont pu être en contact avec la tête, dans un sac poubelle propre pendant 3 jours
- Recouvrir d'un tissu les canapés et les sièges de voiture durant quelques jours à partir du jour de traitement